

# RÉPONDRE AUX BESOINS D'ACCOMPAGNEMENT DÈS LE PLUS JEUNE ÂGE

Le Multi-Accueil Petite Enfance Nord est une structure gérée par **VYV 3 Bourgogne**, membre de la Mutualité Française et du Groupe VYV.

Avec ses **165 établissements et services mutualistes**, VYV 3 Bourgogne est un acteur privé non lucratif destiné à accompagner les familles tout au long de la vie, en établissement et à domicile.

**VYV 3 Bourgogne gère 12 structures dédiées à la Petite Enfance :**



10 crèches



1 ludothèque  
Jardin des Familles



1 RPE itinérant

ACTIVITÉS, ÉCHANGES  
INTERGÉNÉRATIONNELS

ACCUEIL  
D'ENFANTS  
EN SITUATION  
DE HANDICAP

ACTIONS DE  
PRÉVENTION SANTÉ

ACCOMPAGNEMENT  
DES PARENTS ET DES  
PROFESSIONNELS

[vyv-enfance.fr](http://vyv-enfance.fr)

Avec le soutien de :



vyv<sup>3</sup>

Bourgogne



enfance

MULTI-ACCUEIL  
PETITE ENFANCE  
NORD

12 rue de Franche-Comté  
Genlis - 21110  
03 80 47 29 91  
[mapenord@plainedijonnaise.fr](mailto:mapenord@plainedijonnaise.fr)

# AVEC VYV ENFANCE, CHACUN A LA GARANTIE D'OFFRIR À SON ENFANT LES MEILLEURES CONDITIONS POUR BIEN GRANDIR !

## L'ACCUEIL

Le Multi-Accueil Petite Enfance Nord accueille vos enfants âgés **de 2 mois et demi à 4 ans.**

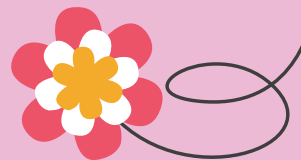
- \* à l'heure (en occasionnel)
- \* en demi-journée ou en journée de 1 à 5 jours par semaine (en régulier)



Nous accueillons **les enfants en situation de handicap.**

## L'ÉQUIPE

- \* Nos professionnels diplômés et expérimentés accompagnent les enfants dans leur développement et veillent à respecter leurs rythmes.
- \* L'équipe se compose d'une directrice EJE, d'auxiliaires de puériculture, d'aides petite enfance et d'un agent polyvalent.



## LE PROJET ÉDUCATIF

L'épanouissement personnel de chaque enfant est favorisé dans la **bienveillance**, à travers des jeux adaptés à son âge et à son éveil. Des temps d'activités sont proposés à l'intérieur comme à l'extérieur.

Soucieux du bien-être des tout-petits et de leur santé, nos structures VYV Enfance organisent chaque année des temps forts autour de thématiques visant à prévenir et promouvoir la Santé dès le plus jeune âge : **Semaine du goût, Semaine de la prévention solaire, du développement durable, Journée des grands parents, Salon des Bébés Lecteurs...**

## LA CRÈCHE

Le Multi-Accueil Petite Enfance Nord est installé dans un **bâtiment chaleureux et lumineux** au sein du Centre Social, qui réunit plusieurs services dont le périscolaire et le Relais Petite Enfance.

La crèche est dans **endroit très calme et sécurisé, avec deux espaces de vie et un espace extérieur arboré** qui promet l'épanouissement des vos enfants.

## LES CONDITIONS D'ADMISSION

- \* Ouvert en priorité aux familles résident sur la **Communauté de Communes de la Plaine Dijonnaise**. Demandes à adresser à la CCPD, qui est en **charge de l'attribution des places.**
- \* Tarifs : selon le barème de la CAF, en fonction des revenus.